



DESIGN AND PRODUCTION OF SIGNAGE AND ANCILLARY SYSTEMS FOR DENCARE INDUSTRIAL ESTATES AND DIGITAL  
CONSUMER EXPERIENCE CENTER

登康口腔园区及数字化消费者体验中心标识导视和附属系统设计制作项目  
西北门南门设计方案





# 西北门

左侧为大车道与休息室（含安全培训），右侧为小车道与保安室  
车道配置车牌电子拍照+出入口标识显示一体机

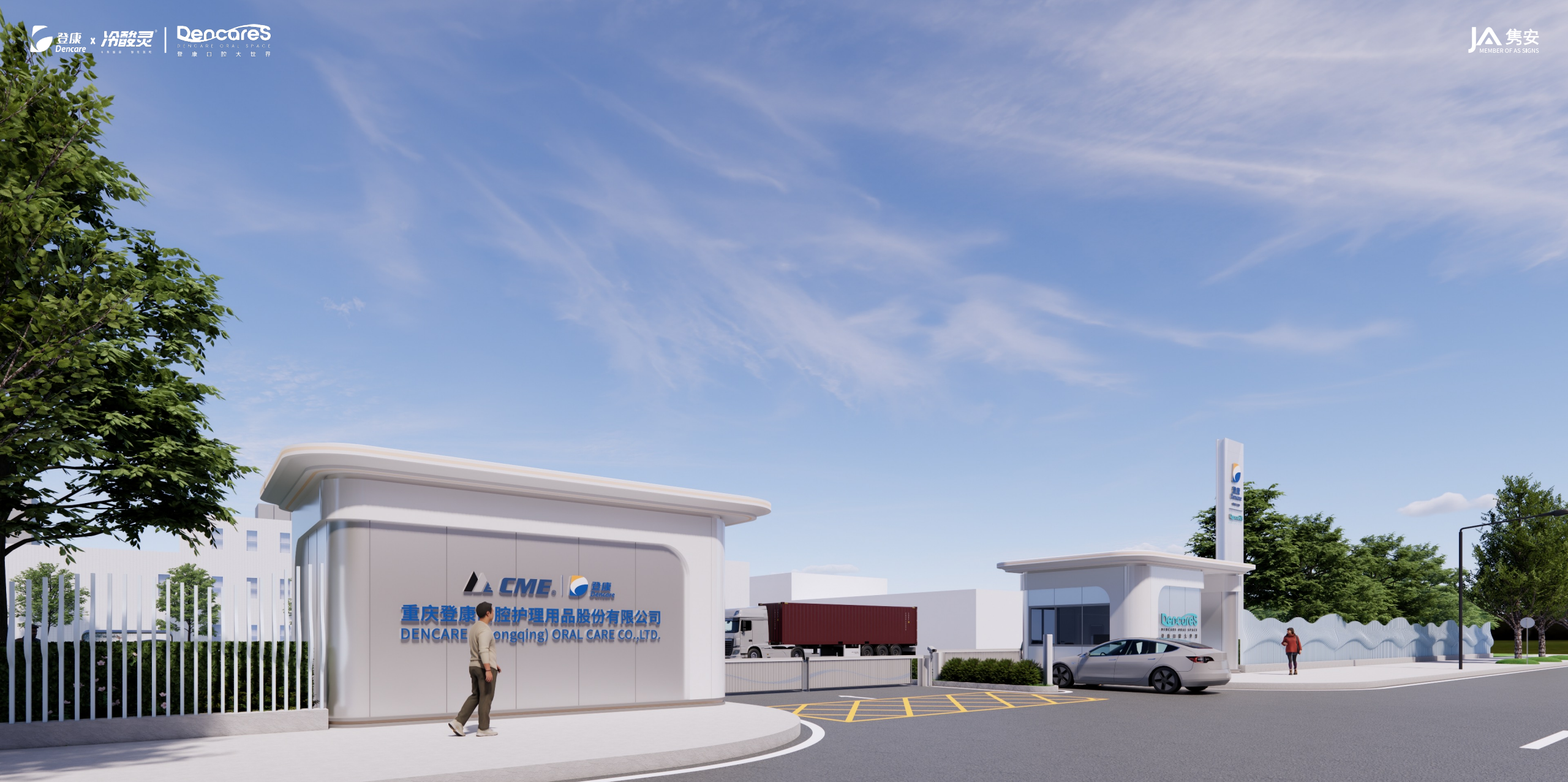




# 西北门

如产生小车闸排队、需要从大车闸右侧扫车牌进入的情况  
建议临时增加必要的人工指引，前期在坡道上设置标识标牌





# 西北门

左侧为大车道与休息室（含安全培训），右侧为小车道与保安室  
车道配置车牌电子拍照+出入口标识显示一体机





# 西北门

左侧为大车道与休息室（含安全培训），右侧为小车道与保安室  
车道配置车牌电子拍照+出入口标识显示一体机





西北门 小车道  
配置车牌电子拍照+出入口标识显示一体机





# 西北门

西北门内侧景  
左侧为保安室，右侧为休息室（含安全培训）





# 西北门

保安室窗框建议使用铝合金  
颜色选用与外墙接近的灰色，避免纯黑色





西北门 保安室  
空调外机的建议位置





西北门

保安室室内：视角左侧为车辆进入道闸、右侧为人行道闸  
为保证家具颜色、木纹与办公室统一，建议同批次采购





西北门

保安室室内：视角右侧为车辆进入道闸、左侧为人行道闸  
为保证家具颜色、木纹与办公室统一，建议同批次采购





西北门

休息室（含安全培训）开门形式为落地双开感应式玻璃门+防撞贴  
室内墙面立体字居墙面中





# 西北门

休息室（含安全培训）开门形式为落地双开感应式玻璃门+防撞贴  
室内墙面立体字居墙面中



登康口腔大世界欢迎您  
Welcome to Dencare Oral Space



西北门

室内电视为86寸，座椅材质建议科技布，耐脏易清洁  
该布局为安全培训时





## 登康口腔大世界欢迎您 Welcome to Dencare Oral Space

西北门 视角左侧为大车道闸  
墙面预留插座

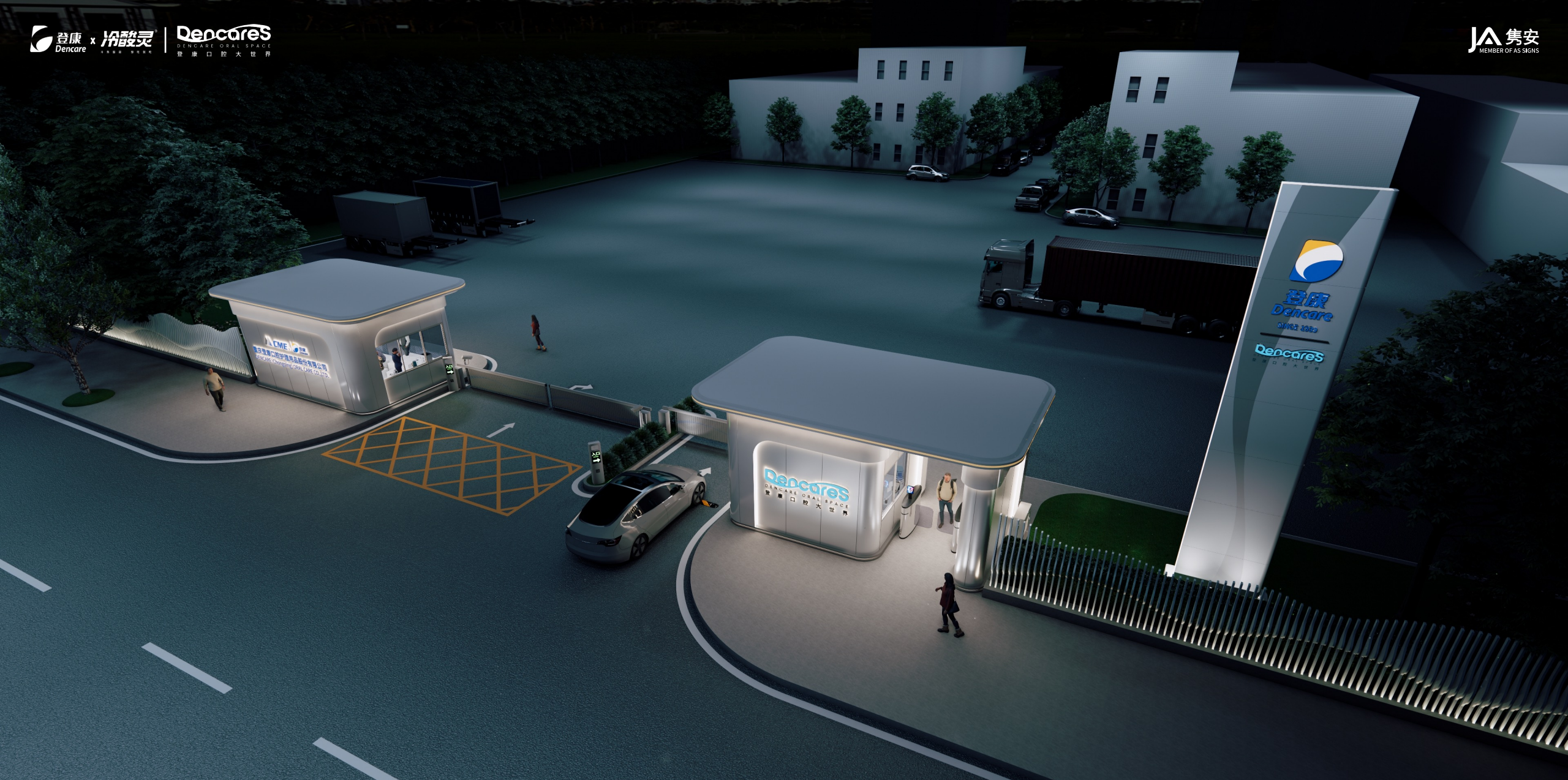




# 西北门

左侧为大车道与休息室（含安全培训），右侧为小车道与保安室  
车道配置车牌电子拍照+出入口标识显示一体机





# 西北门

如产生小车闸排队、需要从大车闸右侧扫车牌进入的情况  
建议临时增加必要的人工指引，前期在坡道上设置标识标牌





# 西北门

左侧为大车道与休息室（含安全培训），右侧为小车道与保安室  
车道配置车牌电子拍照+出入口标识显示一体机





# 西北门

左侧为大车道与休息室（含安全培训），右侧为小车道与保安室  
车道配置车牌电子拍照+出入口标识显示一体机





西北门

小车道  
配置车牌电子拍照+出入口标识显示一体机





西北门 西北门内侧景  
左侧为保安室，右侧为休息室（含安全培训）





西北门

保安室窗框建议使用铝合金  
颜色选用与外墙接近的灰色，避免纯黑色





西北门

休息室（含安全培训）开门形式为落地双开感应式玻璃门+防撞贴  
室内墙面立体字居墙面中





# 西北门

休息室（含安全培训）开门形式为落地双开感应式玻璃门+防撞贴  
室内墙面立体字居墙面中

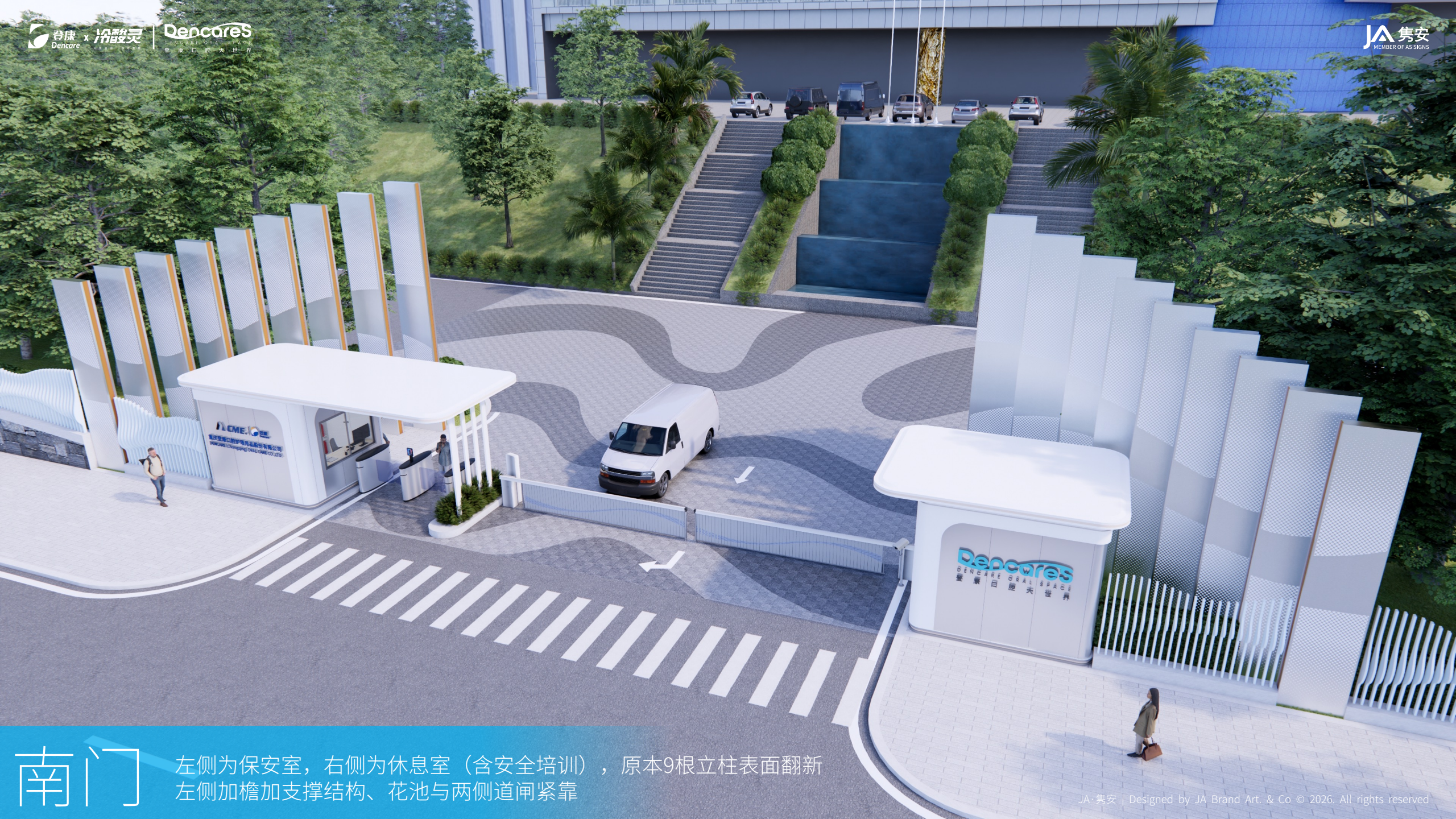




南门

左侧为保安室，右侧为休息室（含安全培训），原本9根立柱表面翻新  
左侧加檐加支撑结构、花池与两侧道闸紧靠

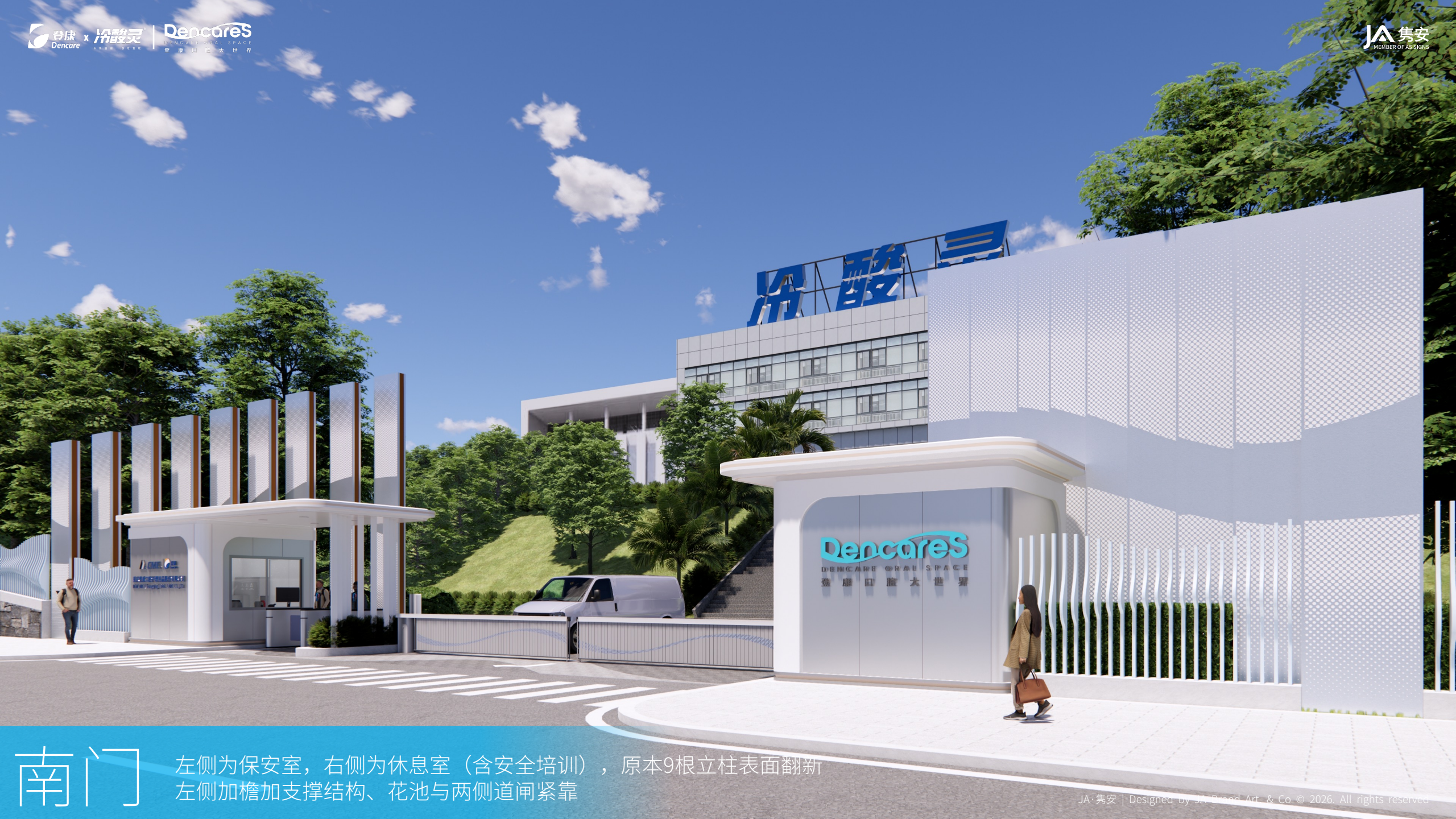




南

左侧为保安室，右侧为休息室（含安全培训），原本9根立柱表面翻新  
左侧加檐加支撑结构、花池与两侧道闸紧靠





南

左侧为保安室，右侧为休息室（含安全培训），原本9根立柱表面翻新  
左侧加檐加支撑结构、花池与两侧道闸紧靠





南门

右侧为休息室（含安全培训功能）  
道闸为车行出口，右侧道闸作为临时进入配置设备





南门

人行道闸旁的方形格栅流线型排布（9根协助承重）  
花池与两侧道闸紧靠





南門  
人行道閘旁的方形格柵流線型排布（9根協助承重）  
花池與兩側道閘緊靠





南门

人行道闸旁的方形格栅流线型排布（9根协助承重）  
花池与两侧道闸紧靠









#### 安全操作规程

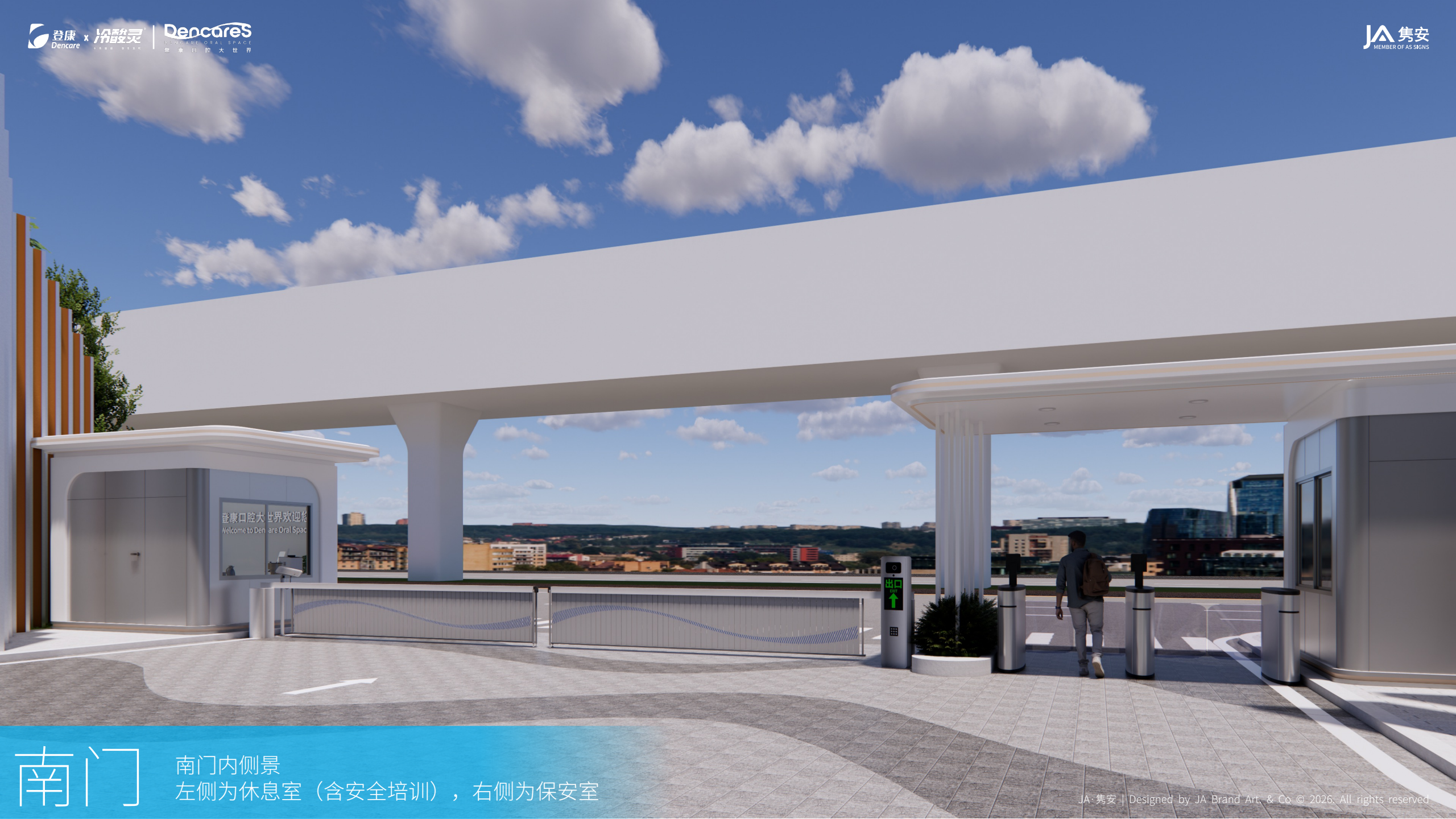
##### 一、安全操作规程

1. 操作人员必须经过专业培训，持证上岗。
2. 操作人员必须严格遵守操作规程，不得擅自更改设备参数。
3. 操作人员必须定期检查设备运行状况，发现问题及时处理。
4. 操作人员必须做好设备运行记录，包括运行时间、运行状态、故障处理情况等。
5. 操作人员必须保持设备周围环境整洁，不得堆放杂物。
6. 操作人员必须做好设备维护保养工作，确保设备正常运行。
7. 操作人员必须做好设备安全防护工作，防止发生安全事故。

##### 二、设备维护保养

1. 操作人员必须定期对设备进行维护保养，包括清洁、润滑、紧固等。
2. 操作人员必须定期对设备进行性能检测，确保设备运行正常。
3. 操作人员必须定期对设备进行安全检测，确保设备安全可靠。
4. 操作人员必须定期对设备进行故障排除，确保设备正常运行。
5. 操作人员必须定期对设备进行升级换代，确保设备先进性。





南门

南门内侧景  
左侧为休息室（含安全培训），右侧为保安室





# 登康口腔大世界欢迎您 Welcome to Dencare Oral Space



南门

培训室（含安全培训）  
视角右侧为车行闸机





登康口腔大世界 Dencare Oral Space

关于冷酸灵

冷酸灵牙膏是登康口腔大世界自主研发的口腔护理产品，采用先进的冷酸灵专利技术，能够有效修复受损牙釉质，预防龋齿和牙齿敏感。冷酸灵牙膏具有温和的清洁力，能够去除牙渍，保持牙齿洁白。冷酸灵牙膏还具有舒缓牙龈的作用，能够有效缓解牙龈炎和牙周炎。冷酸灵牙膏是登康口腔大世界口腔护理产品的重要组成部分，也是广大消费者口腔护理的首选。

冷酸灵牙膏的研发团队由多位口腔医学专家组成，他们经过多年的研究，成功研发出了冷酸灵牙膏。冷酸灵牙膏的上市，为广大的消费者提供了一种全新的口腔护理方式。冷酸灵牙膏的推广，也得到了广大消费者的认可和好评。冷酸灵牙膏已经成为登康口腔大世界口腔护理产品的代表，也是广大消费者口腔护理的首选。



南门

培训室（含安全培训）  
视角左侧为车行闸机





南门

左侧为保安室，右侧为休息室（含安全培训），原本9根立柱表面翻新  
左侧加檐加支撑结构、花池与两侧道闸紧靠





南门

左侧为保安室，右侧为休息室（含安全培训），原本9根立柱表面翻新  
左侧加檐加支撑结构、花池与两侧道闸紧靠

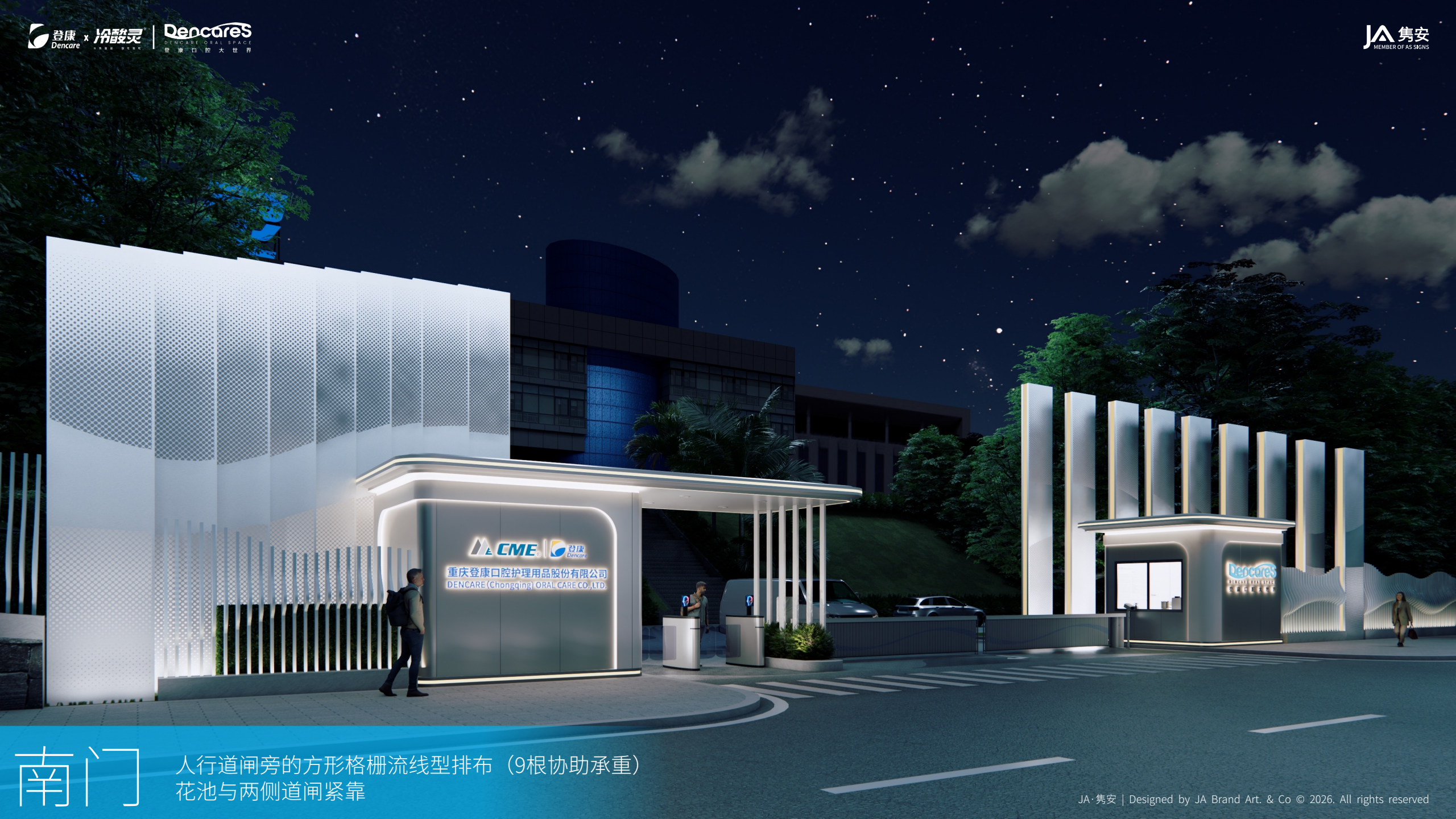




南门

右侧为休息室（含安全培训功能）  
道闸为车行出口，右侧道闸作为临时进入配置设备





南门

人行道闸旁的方形格栅流线型排布（9根协助承重）  
花池与两侧道闸紧靠





南门

人行道闸旁的方形格栅流线型排布（9根协助承重）  
花池与两侧道闸紧靠





南门

人行道闸旁的方形格栅流线型排布（9根协助承重）  
花池与两侧道闸紧靠



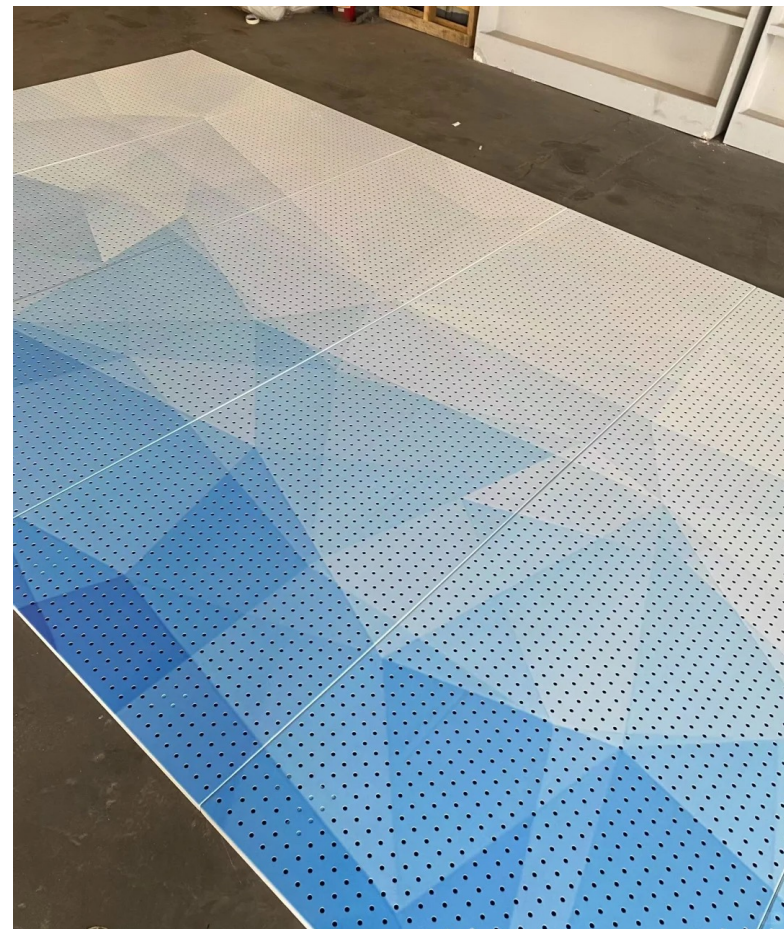
# 材质形式示意-西北门南门



白色铝板



银灰色铝板



铝板UV印刷-用于南门立柱



# 材质形式示意-休息室坐凳



材质效果-科技布



# 材质形式示意-灭火器



灭火器美化-形式示意



灭火器美化-不锈钢材质示意

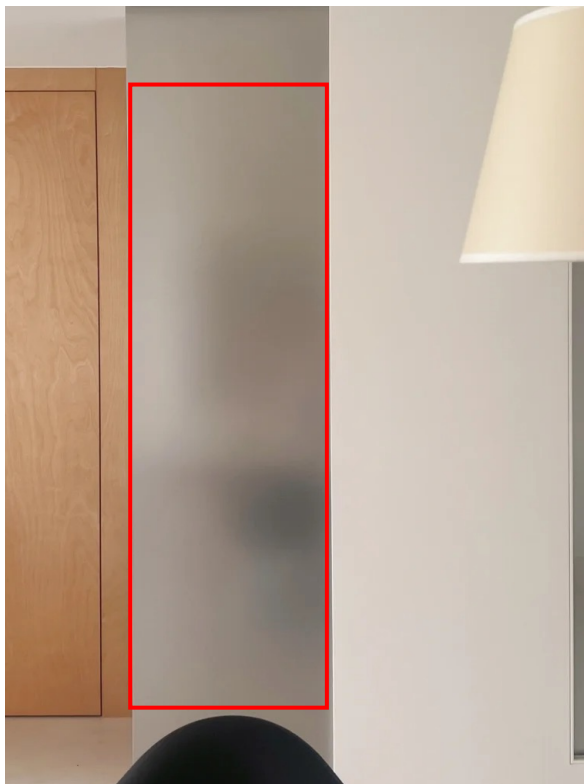




# 材质形式示意-电箱



不锈钢材质示意



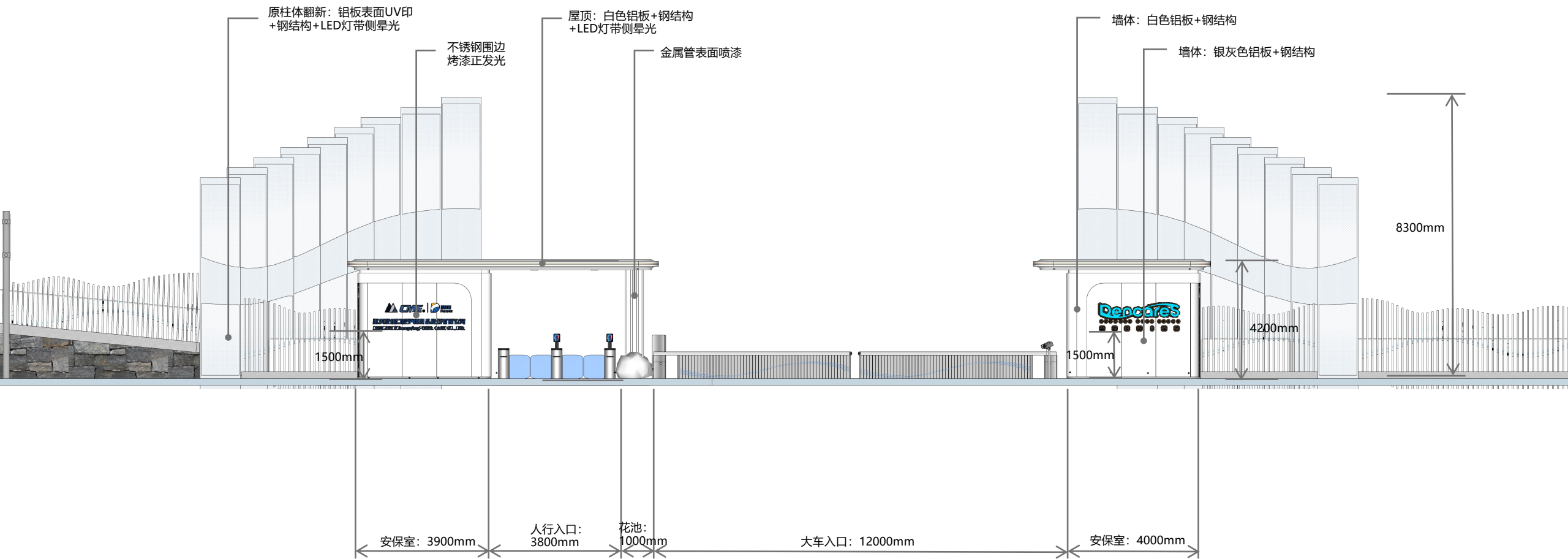
形式示意











南门立面尺寸图





#### 著作财产声明

The thoughts, ideas, suggestions and advertising material presented in this concept are subject to the applicable copyright laws and are the intellectual property of JA Corporation. Implementation of ideas and / or ideas relating to this concept requires the previous contractual consent of the holder of these rights. Reproduction of these concepts, either in whole or in part, as well as any transfer of these concepts to third parties is not allowed, insofar as it is not necessary for reaching a decision in the scope of this presentation. The recipient of this concept is liable for any damages resulting from the unauthorized use of this concept or the transfer of this concept. Through his acceptance, the recipient of this concept confirms that he will treat the ideas and suggestions mentioned therein as confidential. 著作权归属上海隽安标识有限公司，任何未经授权之转述、引用、重制等之侵权行为，必追究其法律责任。